

DONATA

PARKER SOFA

DESIGN BY



A BOLD STATEMENT, A SEATING PIECE WITH A REFINED CHARACTER

Our Parker sofa hints at mid-century modern designs, with an air of sophistication and modest industrial squared looks.

It features a deep channel tufting back and armrests to surround you in complete style, set upon an exuberant rustic Bronze base to create a piece that is modern, clean, elegant and versatile.

Can be paired with Parker armchair.

Perfect for commercial or residential settings.

Nuestro sillón de dos plazas Parker hace alusión a los diseños modernos de mediados de siglo, con un aire de sofisticación y un aspecto modestamente cuadrado e industrial.

Cuenta con un respaldo y reposabrazos acolchados de canal acolchado para rodearlo con estilo, colocado sobre una exuberante base rústica de bronce para crear una pieza moderna, limpia, elegante y versátil.

Se puede combinar con la silla de descanso Parker.

Perfecto para entornos comerciales o residenciales.

DONATA

REFINED HANDCRAFT TECHNIQUE

The streamlined design of this sofa is made with the highest quality upholstery materials and placed on a steel structure that adds instant sophistication.

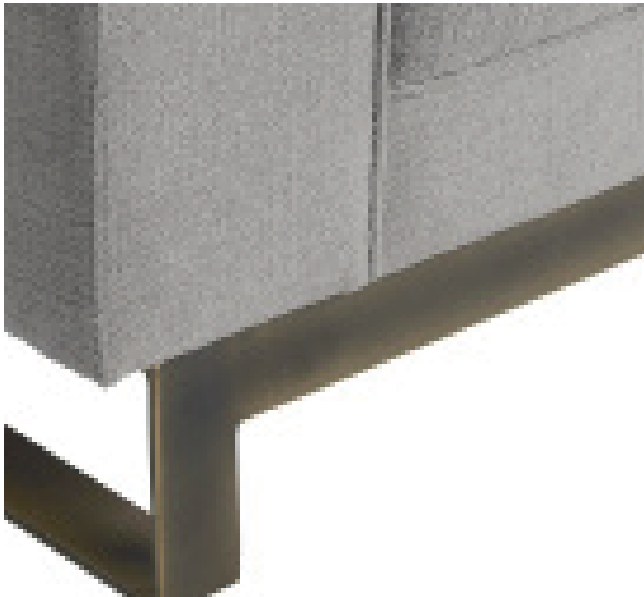
Its clean design make it as comfortable as it is smart.

Available in diferent colours.

El diseño coordinado de este sofá está realizado con materiales de tapicería de la más alta calidad y colocado sobre una estructura de acero que aporta sofisticación instantánea.

Su diseño limpio lo hace tan cómodo como elegante.

Disponibile en diferentes colores.



FINISHING DETAIL

Rustic Bronze

ELEMENTS USED

Fabric
Steel
Wood

STRUCTURE

Wood

COLLECTION

RAW NATURE



DETALLADO FINAL

Bronce rustico

ELEMENTOS UTILISADOS

Tela
Acero
Madera

ESTRUCTURA

Madera

COLECCION

RAW NATURE

DONATA

PARKER SOFA

DESIGN BY



REF: 105994

MOQ: 10

Armchair / Lounge chair
Silla / Sillón de descanso

DIMENSIONS

Overall Dimensions	W222 x D92 x H73 cm / W87.5 x D36 x H28.5"
Arm Height	73 cm / 28.5"
Seat Height	43 cm / 17"
Seat Depth	61 cm / 24"
Seat Width	175 cm / 69"
Gross Weight	98 Kg
Net Weight	70 Kg
Pack	1pc / 1ctn
Carton Size	W116 x D91 x H81 cm / W45.5 x D36 x H32"
CBM	1.836
20FT Container	10
40GP Container	24
40HQ Container	36

CONSTRUCTION

Material / Cover	Fabric
Frame Construction	Wood
Base / Legs	Steel
Base Finish	Rustic Bronze
Structure Warranty	2 years

DETAILS

SKU Number	112294
Collection	Raw Nature
Origin	Vietnam
Assembly required	No

DONATA

PARKER SOFA

DESIGN BY



STRUCTURE

Precision-cut engineered hardwood frame reinforced with corner blocking

Heavy-duty steel sinuous spring suspension.

The seat structure is made of high resilience, polyurethane foam.

COVERS & UPHOLSTERY

The upholstery can not be removed.

Fabric & leather dye lots vary, pieces purchased at different times may not match exactly.

BASE

Hand-crafted steel

ESTRUCTURA

Marco de madera dura diseñado con corte de precisión reforzado con esquina bloqueando

Suspensión de resorte sinuoso de acero resistente.

La estructura del asiento está realizada en espuma de poliuretano de alta resiliencia.

COJINES Y CUVIERTAS

La tapicería no se puede quitar.

Los lotes de tintes para tela y cuero varían, es posible que las piezas compradas en diferentes momentos no coincidan exactamente.

BASES

Acero trabajado a mano

RUSTIC BRONZE



BASE

Steel

BASE

Acero



DONATA

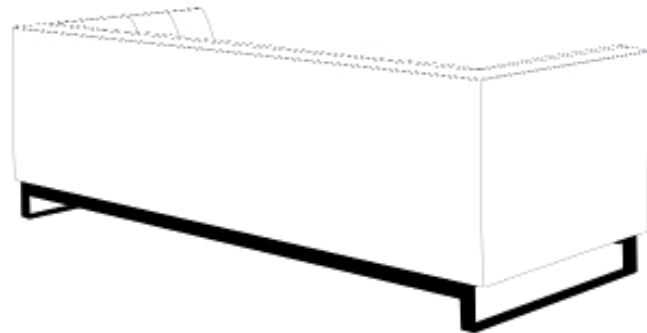
PIECE ELEMENTS

Full width 222cm

Full height 73cm



Seat height 43cm



Arm height 73cm

Full depth 92cm

