

# DONATA

---

## KALMIN ARMCHAIR

DESIGN BY



### A BOLD STATEMENT, A SEATING PIECE WITH A REFINED CHARACTER

Elevate your living space with the distinctive luxury of the Kalming lounge chair. A modern piece that invites you to indulge and relax in total style. Its floating cubic seat on a sleek steel cantilever base in a rustic Bronze finish adds a touch of refinement.

A true expression of comfort and a living room must-have.

Suitable for residential and contract environments.

Eleve su espacio vital con el lujo distintivo del sillón Kalming. Una pieza moderna que invita a disfrutar y relajarse con total estilo.

Su asiento cúbico flotante sobre una elegante base en voladizo de acero con un acabado en bronce rústico le da un toque refinado..

Una verdadera expresión de comodidad e imprescindible en el salón.

Apto para entornos residenciales y comerciales..

# DONATA

## REFINED HANDCRAFT TECHNIQUE

The Kalmin lounge chair beautifully pairs together the contemporary design with the classic. It's made with the highest quality materials.

The steel frame gives it that edgy modern look while the vibrant upholstery the glam style.

El sillón Kalmin combina a la perfección el diseño contemporáneo con el clásico. Está hecho con materiales de la más alta calidad.

El marco de acero le da ese aspecto moderno y vanguardista, mientras que la tapicería vibrante le da un estilo glamoroso.



## FINISHING DETAIL

Rustic Bronze

## ELEMENTS USED

Wood  
PU Leather  
Steel

## STRUCTURE

Wood

**COLLECTION**  
ART MODERN



## DETALLADO FINAL

Bronce rustico

## ELEMENTOS UTILISADOS

Madera  
Tela  
Acero

## ESTRUCTURA

Madera

**COLECCION**  
ART MODERN

# DONATA



## KALMIN ARMCHAIR

DESIGN BY

REF: 112126

MOQ: 15

Lounge Chair  
Sillon de descanso

### DIMENSIONS

Overall Dimensions	W85 x D86 x H87 cm / W33.5 x D34 x H34"
Seat Width	59.5 cm / 23.5"
Seat Depth	47.5 cm / 18.5"
Seat Height	48 cm / 19"
Arm Height	59 cm / 23"
Gross Weight	45 Kg
Net Weight	34 Kg
Pack	1pc / 1ctn
Carton Size	W91 x D91 x H81.5 cm / W36 x D36 x H32"
CBM	0.675
20FT Container	24
40GP Container	52
40HQ Container	78

### CONSTRUCTION

Material / Cover	Fabric
Frame Construction	Wood
Base / Legs	Steel
Base Finish	Rustic Bronze
Structure Warranty	2 years

### DETAILS

SKU Number	112126
Collection	ART MODERN
Origin	Vietnam
Assembly required	No

# DONATA

## KALMIN ARMCHAIR

DESIGN BY



### STRUCTURE

Precision-cut engineered hardwood frames reinforced with corner blocking.

Heavy duty steel sinuous sprung suspension.

The seat structure is made of high resilience, variable-density polyurethane foam, wrapped with polyfiber for a firm yet supportive sit.

### COVERS & UPHOLSTERY

High-Quality Fabric

The upholstery can not be removed.

Fabric & leather dye lots vary, pieces purchased at different times may not match exactly.

### BASE

Hand-crafted Steel

### ESTRUCTURA

Marcos de madera dura diseñados con corte de precisión reforzados con esquinas bloqueo

Suspensión de muelles sinuosos de acero resistente.

La estructura del asiento está hecha de espuma de poliuretano de alta resiliencia y densidad variable, envuelta con polifibra para un asiento firme pero de apoyo.

### COJINES Y CUVIERTAS

Tela de alta calidad.

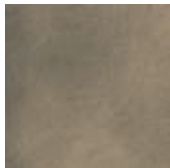
La tapicería no se puede quitar.

Los lotes de tintes para tela y cuero varían, es posible que las piezas compradas en diferentes momentos no coincidan exactamente.

### BASES

Acero trabajado a mano

### RUSTIC BRONZE



### BASE STEEL

### BASE ACERO



---

# DONATA

## PIECE ELEMENTS

