

DONATA

ANTON LOUNGE CHAIR

DESIGN BY: STUDIO LILLELUND



A BOLD STATEMENT, A SEATING PIECE WITH A REFINED CHARACTER

The Anton lounge chair is a splendidly designed dining chair with a sculpted seat and seatback for comfort and style.

Stocked in a variety of colours with an exposed rustic bronze steel cantilever frame. Can be placed in urban and contemporary dining and office spaces.

La silla Anton es un sillón bellamente diseñado con un asiento y un respaldo esculpidos para mayor comodidad y estilo.

Disponible en una variedad de colores con un marco voladizo de acero de bronce rústico expuesto. Se puede colocar en espacios de comedor y oficina urbanos y contemporáneos.

DONATA

REFINED HANDCRAFT TECHNIQUE

The streamlined design of this chair is aimed at true comfort and style. Features beautiful deep tufting, piping, and an exposed rustic bronze steel frame. Perfect for residential and commercial settings or any contemporary living space.

Made with the highest level of craftsmanship paired with high-quality materials with the purpose of creating a true classic piece.

El diseño coordinado de esta silla tiene como objetivo la verdadera comodidad y estilo. Cuenta con hermosos mechones profundos, ribetes y un marco de acero de bronce rústico expuesto. Perfecto para entornos residenciales y comerciales o cualquier espacio de vida contemporáneo.

Fabricado con el más alto nivel de artesanía combinado con materiales de alta calidad con el propósito de crear una pieza verdaderamente clásica.



FINISHING DETAIL

Burnished Brass

ELEMENTS USED

Steel
PU Leather or Fabric

STRUCTURE

Steel

COLLECTION

RAW NATURE

DETALLADO FINAL

Acero
Acabado de laton barnizado

ELEMENTOS UTILIZADOS

Acero
Cuero sintético o tela

ESTRUCTURA

Acero

COLECCION

RAW NATURE

DONATA



ANTON LOUNGE CHAIR

DESIGN BY: STUDIO LILLELUND

REF: 111785

MOQ: 15

Lounge Chair
Silla sillón

DIMENSIONS

Overall Dimensions	W69 x D71 x H82 cm W27 x D28 x H32.5"
Seat Width	65 cm 26"
Seat Height	44 cm 16.5"
Seat Depth	47 cm 9.5"
Gross Weight	20 Kg
Net Weight	13.1 Kg
Pack	1pc / 1ctn
Carton Size	W75 x D78.5 x H89 cm W29.5 x D31 x H35"
CBM	0.402
20FT Container	42
40GP Container	94
40HQ Container	141

CONSTRUCTION

Material / Cover	PU Leather / Fabric
Frame Construction	Steel
Base / Legs	Steel
Base Finish	Bronze
Structure Warranty	2 years

DETAILS

SKU Number	111785
Collection	Raw Nature
Origin	Vietnam
Assembly required	No

DONATA

ANTON LOUNGE CHAIR

DESIGN BY: STUDIO LILLELUND



STRUCTURE

High Quality Steel

COVERS & UPHOLSTERY

The upholstery can not be removed on either on the fabric or leather version.
Fabric & leather dye lots vary, pieces purchased at different times may not match exactly.

BASE

Base in Steel / Burnished Brass

ESTRUCTURA

Acero de alta calidad

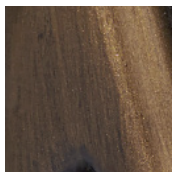
CUBIERTAS

La tapicería no se puede quitar ni en la versión de tela ni en la de piel.
Los lotes de tintes para tela y cuero varían, es posible que las piezas compradas en diferentes momentos no coincidan exactamente.

BASES

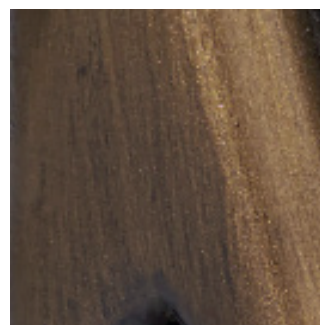
Base en Acero / Acabado Latón

BURNISHED BRASS



BASE
Steel

BASE
Acero



DONATA

PIECE ELEMENTS

