

DONATA

BURR SOFA

DESIGN BY: GARBALL DESIGN



A BOLD STATEMENT, A SEATING PIECE WITH A REFINED CHARACTER

A pure, mid-century interpretation of comfort, inspired by modern and contemporary aspects. Slanted arms give it a clean and defined look and the high-quality upholstery adds a hint of sophistication, its soft cushions and deep seats create an inviting feeling. Finished with rustic bronze legs to complete the look.

Excellent unit to unwind and a piece easy to pair with existing high-end interior design.

Suitable for commercial or residential settings. Perfect for any contemporary space.

Una interpretación pura de la comodidad, inspirada en aspectos modernos y contemporáneos y piezas mediados de siglo.

Los brazos inclinados le dan un aspecto definido y la tapicería de alta calidad añade un toque de sofisticación. Sus suaves cojines y asientos profundos crean una sensación acogedora.

Acabado con patas de bronce rústico para completar el look.

Excelente unidad para relajarse y una pieza fácil de combinar con el diseño interior de alta gama existente.

Adecuado para entornos comerciales o residenciales.

Perfecto para cualquier espacio contemporáneo.

DONATA

REFINED HANDCRAFT TECHNIQUE

Superb comfort, made with the highest level of craftsmanship.

Our Burr sofa artfully blends an oversized seat and armrests with a rustic bronze base that suggests masculinity and elegance. This armchair breathes style into your home or space.

Perfect for residential and commercial settings.

SUPERIOR comodidad, fabricado con el más alto nivel de artesanía.

Nuestro sofá Burr combina ingeniosamente un asiento y reposabrazos de gran tamaño con una base de bronce rústico que sugiere masculinidad y elegancia. Este sillón le da estilo a tu hogar o espacio.

Perfecto para entornos residenciales y comerciales.



FINISHING DETAIL

Rustic Bronze

ELEMENTS USED

Fabric / PU Leather

Steel

Wood

STRUCTURE

Wood

Steel

COLLECTION

CITYSLEEK



DETALLADO FINAL

Bronce rústico

ELEMENTOS UTILISADOS

Tela / Cuero sintético

Acero

Madera

ESTRUCTURA

Madera

Acero

COLECCION

CITYSLEEK

DONATA

BURR SOFA

DESIGN BY: GARBALL DESIGN



REF: 144786

MOQ: 10

Sofa
Sofa

DIMENSIONS

Overall Dimensions	W217 x D98.5 x H67.5 cm / W41 x D38 x H26.5"
Seat Width	165 cm / 65"
Seat Height	43 cm / 17"
Seat Depth	55 cm / 21.5"
Arm Height	66 cm / 26"
Gross Weight	90.2 Kg
Net Weight	65.8 Kg
Pack	1 pc / 1 ctn
Carton Size	W223 x D104.5 x H76 cm / W44 x D41 x H30.5"
CBM	1,84
20FT Container	
40GP Container	
40HQ Container	33

CONSTRUCTION

Material / Cover	Fabric
Frame Construction	Wood
Base / Legs	Steel
Base Finish	Rustic Bronze
Structure Warranty	2 years

DETAILS

SKU Number	110214
Collection	Raw Nature
Origin	Vietnam
Assembly required	No

DONATA

BURR SOFA

DESIGN BY: GARBALL DESIGN



STRUCTURE

Precision-cut engineered hardwood frames reinforced with corner blocking and a mortise-and-tenon construction and a heavy duty steel sinuous sprung suspension.

The seat structure is made of high resilience, variable-density polyurethane foam, wrapped with polyfiber for a firm yet supportive sit.

With a concave contour to cradle the seat cushion in order to maintain its stability and durability. The armrests and backrests have a breathable heat-bonded quilted fiber casing laminated to a white hypoallergenic cotton fabric which lends softness and comfort.

A special assembly was used for the structure covering (backrests and armrests). The various parts in fabric were joined by using a bronze-colored strip of eco-leather with double-stitched detail. In the leather version, the strip is in the same leather as the one used for the upholstery.

COVERS & UPHOLSTERY

The upholstery can not be removed on either the fabric or leather version. Fabric & leather dye lots vary, pieces purchased at different times may not match exactly.

BASE

Hand crafted steel with a Rustic bronze finish

ESTRUCTURA

Framas de madera dura diseñadas con corte de precisión reforzadas con esquina bloqueo y una construcción de mortaja y espiga y una suspensión de muelles sinuosos de acero resistente.

La estructura del asiento está hecha de espuma de poliuretano de alta resiliencia y densidad variable, envuelta con polifibra para un asiento firme pero de apoyo.

Con un contorno cóncavo para acunar el cojín del asiento con el fin de mantener su estabilidad y durabilidad. Los reposabrazos y respaldos tienen una carcasa de fibra acolchada termosellada transpirable laminada sobre un tejido de algodón hipoalergénico blanco que aporta suavidad y comodidad.

Se utilizó un montaje especial para el revestimiento de la estructura (respaldos y apoyabrazos). Las distintas piezas de tejido se unieron mediante una tira de ecopiel color bronce con detalle de doble costura. En la versión de piel, la tira es de la misma piel que la utilizada para el tapizado.

CUBIERTAS

La tapicería no se puede quitar ni en la versión de tela ni en la de piel. Los lotes de tintes para tela y cuero varían, es posible que las piezas compradas en diferentes momentos no coincidan exactamente.

BASES

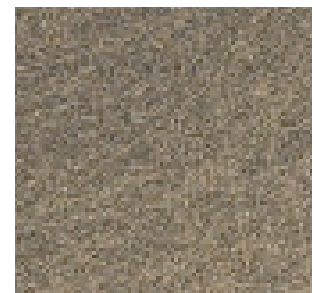
Estructura artesanal de acero, con acabado en bronce rustico

RUSTIC BRONZE



BASE STEEL

BASE ACERO



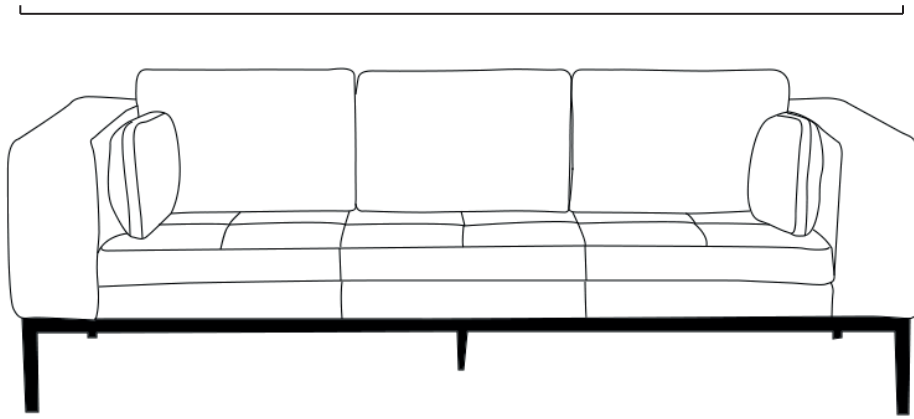
DONATA

PIECE ELEMENTS

Full width 217cm

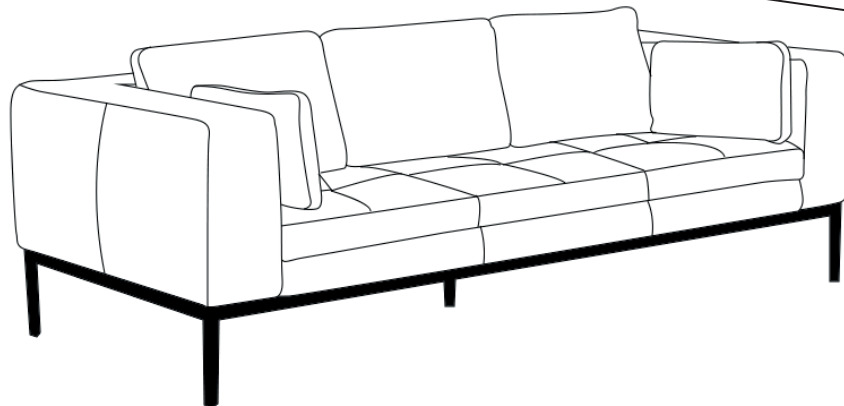
Full height 67.5cm

Seat height 43cm



Seat width 165cm

Seat depth 55cm



Full depth 98.5cm

Arm height 66cm

