

DONATA

ETHEL OTTOMAN

DESIGN BY



A BOLD STATEMENT, A PIECE WITH A REFINED CHARACTER

Ethel Ottoman design is inspired by modern, contemporary aspects that could as well have reminders of boudoir style, featuring luxurious deep buttoned tufting covers of the soft, stain-resistant velvet upholstery.

This transitional bench from our Raw Nature collection incorporates dynamic forms and flair. The steel base finish is in Rustic Bronze.

This ottoman can be used as a coffee table or as extra seating in residential and commercial spaces.

El diseño del banco Ethel está inspirado en aspectos modernos y contemporáneos que bien podrían recordar el estilo boudoir, con lujosas cubiertas de capitoné con botones profundos en la tapicería de terciopelo suave y resistente a las manchas.

Esta pieza de nuestra colección Raw Nature incorpora formas dinámicas y estilo. El acabado de la base de acero es en Bronce Rústico.

Se puede utilizar como mesa de café o como asiento adicional en espacios residenciales o comerciales.

DONATA

REFINED HANDCRAFT TECHNIQUE

This large round ottoman exudes transitional flair. Stocked in our highest quality velvet upholstery, with beautiful stitching details and a rustic bronze steel frame. Making it a piece easy to pair with existing high-end interior design.

Available in different colours.

Este gran banco otomano redondo emana estilo. Creado en nuestra tapicería de terciopelo de la más alta calidad, con hermosos detalles de costura y un marco de acero de bronce rústico. Por lo que es una pieza fácil de combinar con el diseño interior de alta gama existente.

Disponible en diferentes colores.



FINISHING DETAIL

Rustic Bronze

ELEMENTS USED

Steel
Fabric
Wood

STRUCTURE

Wood
Steel

COLLECTION

RAW NATURE



DETALLADO FINAL

Bronce Rustico

ELEMENTOS UTILISADOS

Acero
Tela
Madera

ESTRUCTURA

Madera
Acero

COLECCION

RAW NATURE

DONATA



ETHEL OTTOMAN

DESIGN BY

REF: 109881

MOQ: 20

Ottoman / Bench
Banco Ottoman

DIMENSIONS

| | |
|--------------------|--------------------------------------------|
| Overall Dimensions | W121 x D121 x H47 cm W48 x D48 x H16" |
| Seat Height | 45 cm 17.5" |
| Gross Weight | 38 Kg |
| Net Weight | 23 Kg |
| Pack | 1pc / 1ctn |
| Carton Size | W127 x D127 x H53 cm W50 x D50 x H21" |
| CBM | 0.8230 |
| 20FT Container | 25 |
| 40GP Container | 55 |
| 40HQ Container | 83 |

CONSTRUCTION

| | |
|--------------------|---------------|
| Material / Cover | Fabric |
| Frame Construction | Steel / Wood |
| Base / Legs | Steel |
| Base Finish | Rustic Bronze |
| Structure Warranty | 2 years |

DETAILS

| | |
|-------------------|------------|
| SKU Number | 109881 |
| Collection | Raw Nature |
| Origin | Vietnam |
| Assembly required | No |

DONATA

ETHEL OTTOMAN

DESIGN BY



STRUCTURE

Precision-cut engineered hardwood frame
Steel

COVERS & UPHOLSTERY

Fabric / Velvet

The upholstery can not be removed

Fabric dye lots vary, pieces purchased at different times may not match exactly.

BASE

Hand-crafted Steel

ESTRUCTURA

Estructura de madera dura diseñada con corte de precisión
Acero

CUBIERTAS

Tela / Terciopelo

La tapicería no se puede quitar.

Los lotes de tintes de tela varían, las piezas compradas en diferentes momentos pueden no coincidir exactamente.

BASES

Acero hecho a mano

RUSTIC BRONZE

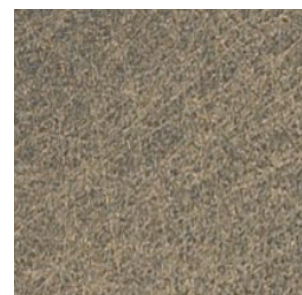


BASE

Steel / Burnished brass

BASE

Acero / Latón bruñido



DONATA

PIECE ELEMENTS

