

DONATA

HOLLY CANTILEVER BARSTOOL

DESIGN BY: GEORGEN



A BOLD STATEMENT, A SEATING PIECE WITH A REFINED CHARACTER

The Holly combines the look of vintage design, with contemporary upholstery.

Upholstered in high-quality materials with linear stitching details and clean construction to provide maximum comfort while keeping its sleek look. The cantilever steel base adds a striking retro contrast and makes it a unique piece of furniture.

Perfect for any contemporary space.

Suitable for commercial or residential settings.

El taburete de bar Holly combina el aspecto del diseño vintage con tapicería contemporánea.

Tapizado en materiales de alta calidad con detalles de costura lineal y construcción limpia para brindar la máxima comodidad, manteniendo su aspecto elegante.

La base voladiza de acero añade un llamativo contraste retro y lo convierte en un mueble único.

Perfecto para cualquier espacio contemporáneo.

Adecuado para entornos comerciales o residenciales.

DONATA

REFINED HANDCRAFT TECHNIQUE

The streamlined design of this barstool skillfully blends its elements, bold stitching on the upholstery, held up by sturdy cantilever base in burnished brass.

El diseño coordinado de este taburete de bar combina hábilmente sus elementos, costuras audaces en la tapicería, sostenida por una robusta base de acero voladiza en latón bruñido..



FINISHING DETAIL

Burnished Brass

ELEMENTS USED

Wood
Steel
PU Leather or Fabric

STRUCTURE

Wood

COLLECTION

RAW NATURE

DETALLADO FINAL

Latón bruñido

ELEMENTOS UTILISADOS

Madera
Acero
Cuero sintético o tela

ESTRUCTURA

Madera

COLECCION

RAW NATURE

DONATA

HOLLY CANTILEVER BARSTOOL

DESIGN BY: GEORGSEN



REF: 111839

MOQ: 15

Barstool
Taburete de bar

DIMENSIONS

Overall Dimensions	W51 x D58 x H103 cm W91.5 x D36.5 x H28.5"
Seat Height	50 cm 19.5"
Seat Depth	45 cm 17.5"
Seat Width	44 cm 17.5"
Gross Weight	19 Kg
Net Weight	12.8 Kg
Carton Size	W57.2 x D62.7 x H112 cm W52 x D32 x H34"
Pack	1pc / 1ctn

CBM	0.402
20FT Container	72
40GP Container	154
40HQ Container	154

CONSTRUCTION

Material / Cover	PU Leather / Fabric
Frame Construction	Steel
Base / Legs	Steel
Base Finish	Burnished Brass
Structure Warranty	2 years

DETAILS

SKU Number	111839
Collection	Raw Nature
Origin	Vietnam
Assembly required	No

DONATA

HOLLY CANTILEVER BARSTOOL

DESIGN BY: GEORGSSEN



STRUCTURE

High-Quality steel
Wood

COVERS & UPHOLSTERY

PU Leather or Fabric

The upholstery can not be removed on either the fabric or leather version.
Fabric & leather dye lots vary, pieces purchased at different times may not match exactly.

BASE

Hand-crafted steel

ESTRUCTURA

Acero de alta calidad
Madera

COJINES Y CUVIERTAS

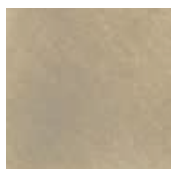
Cuero sintético o tela

La tapicería no se puede remover ni en la versión de tela ni en la de cuero.
Los lotes de tintes para tela y cuero varían, es posible que las piezas compradas en diferentes momentos no coincidan exactamente.

BASES

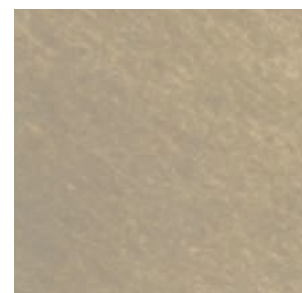
Acero trabajado a mano

BURNISHED BRASS



BASE
Steel

BASE
Acero

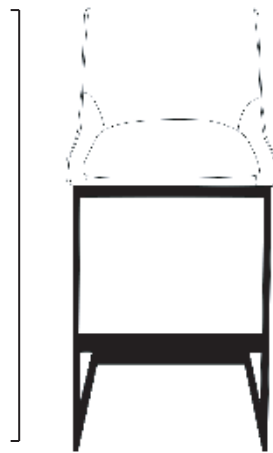


DONATA

PIECE ELEMENTS

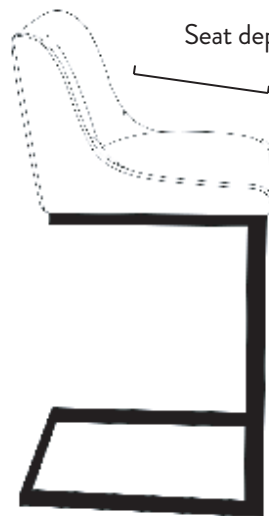
Full width 51cm

Full height 103cm



Seat depth 45cm

Seat height 50cm



Seat width 44cm

Full depth 58cm

