

DONATA

HALDEN ARMCHAIR

DESIGN BY: GEORGEN



A BOLD STATEMENT, A SEATING PIECE WITH A REFINED CHARACTER

The Halden armchair is an unmistakable blend of contemporary style and vintage glamour, upholstered in high-quality materials with linear stitching details and a clean finish to give this chair an elegant look. While the burnished brass legs finish adds a striking retro contrast for a unique piece of furniture.

Perfect for any contemporary space.

Suitable for commercial or residential settings.

La silla de descanso Halden es una mezcla inconfundible de estilo contemporáneo y glamour vintage, tapizada en materiales de alta calidad con detalles de costuras lineales y un acabado limpio que le da a esta silla un aspecto elegante. Mientras que el acabado de las patas de latón bruñido añade un llamativo contraste retro para un mueble único.

Perfecto para cualquier espacio contemporáneo.

Adecuado para entornos comerciales o residenciales.

DONATA

REFINED HANDCRAFT TECHNIQUE

The streamlined design of this chair skillfully blends its elements, bold stitching on the upholstery, held up by sturdy steel legs finished in a burnished brass finish.

El diseño coordinado de esta silla combina hábilmente sus elementos, costuras audaces en la tapicería, sostenida por robustas patas de acero acabadas en latón pulido.



FINISHING DETAIL

Burnished Brass

ELEMENTS USED

Wood
Steel
PU Leather or Fabric

STRUCTURE

Wood

COLLECTION

RAW NATURE



DETALLADO FINAL

Latón bruñido

ELEMENTOS UTILISADOS

Madera
Acero
Cuero sintético o tela

ESTRUCTURA

Madera

COLECCION

RAW NATURE

DONATA



HALDEN ARMCHAIR

DESIGN BY: GEORGSEN

REF: 101341

MOQ: 15

Armchair
Silla de descanso

DIMENSIONS

Overall Dimensions	W56.6 x D60 x H87.5 cm W22.5 x D23.5 x H34.5"
Seat Height	50 cm 19.5"
Seat Depth	45 cm 17.5"
Seat Width	44 cm 17.5"
Gross Weight	19 Kg
Net Weight	12.8 Kg
Carton Size	W63 x D66 x H95 cm W25 x D26 x H37.5"
Pack	1pc / 1ctn

CBM	0.802
20FT Container	29
40GP Container	67
40HQ Container	79

CONSTRUCTION

Material / Cover	PU Leather / Fabric
Frame Construction	Steel / Wood
Base / Legs	Steel
Base Finish	Burnished Brass
Structure Warranty	2 years

DETAILS

SKU Number	101341
Collection	Raw Nature
Origin	Vietnam
Assembly required	No

DONATA

HALDEN ARMCHAIR

DESIGN BY: GEORGSSEN



STRUCTURE

High-Quality steel
Wood

COVERS & UPHOLSTERY

PU Leather or Fabric

The upholstery can not be removed on either the fabric or leather version.
Fabric & leather dye lots vary, pieces purchased at different times may not match exactly.

BASE

Hand-crafted steel

ESTRUCTURA

Acero de alta calidad
Madera

COJINES Y CUVIERTAS

Cuero sintético o tela

La tapicería no se puede remover ni en la versión de tela ni en la de cuero.
Los lotes de tintes para tela y cuero varían, es posible que las piezas compradas en diferentes momentos no coincidan exactamente.

BASES

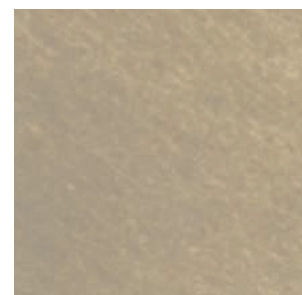
Acero trabajado a mano

BURNISHED BRASS



BASE
Steel

BASE
Acero



DONATA

PIECE ELEMENTS

